



- » Compatibilidade com Remotize e Customize
- » Conector SC/APC
- » 2 portas RJ45 - Gigabit Ethernet
- » Roteamento e Firewall (PPPoE, NAT, Servidor DHCP)
- » Video - Multicast (IGMP v2/v3 Snooping)
- » Suporte a 8 SSIDs

GPON
EPON

REDES ÓPTICAS
PASSIVAS

IPv6

COMPATÍVEL

REMOTIZE

COMPATÍVEL COM
O REMOTIZE

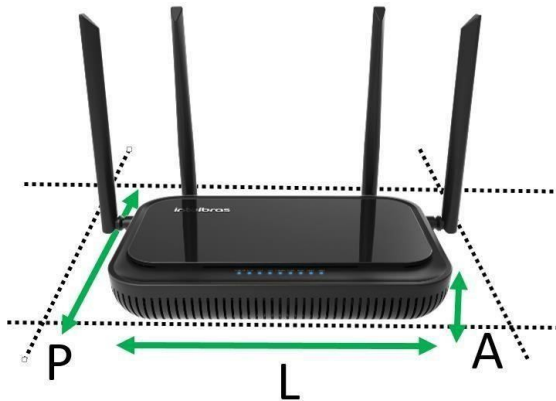
AC 1200

MEGA
VELOCIDADE

ONT com 2 portas Gigabit Ethernet e WiFi

A qualidade da fibra óptica com Wi-Fi de alta performance em um só produto. A WiFiber 120 AC converte o sinal GPON/EPON em sinal Ethernet ou Wi-Fi 2,4Ghz e 5,0Ghz. Pode ser gerenciada e monitorada remotamente através da OLT, além disso, permite o fornecimento de todos os serviços necessários para os usuários. Estes serviços variam desde serviços residenciais com suporte a Multicast para TV até serviços de ultra banda larga (Triple play).

Detalhamento do produto



L	A	P
237,5mm	40mm	158,6mm



Especificações técnicas

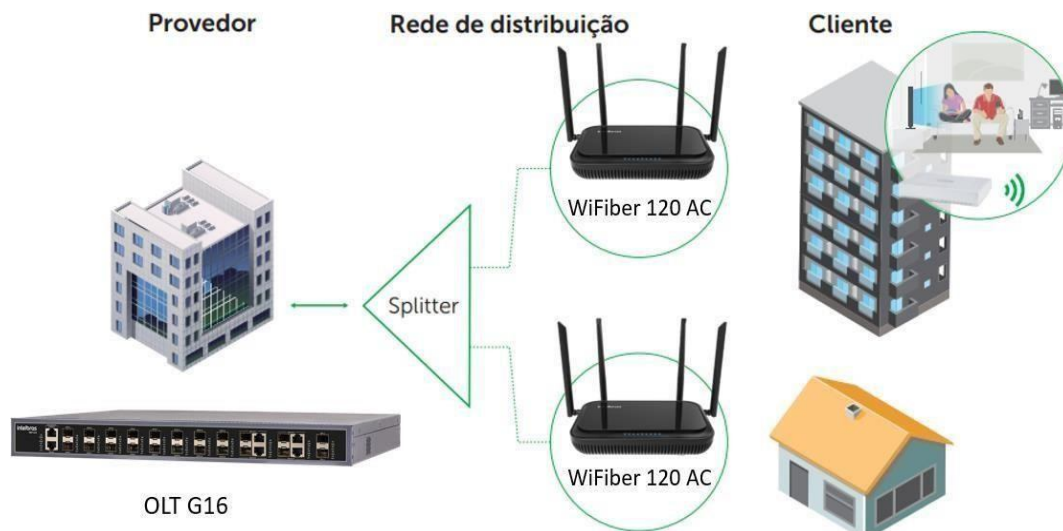
Customização de firmware	Produto compatível com o Customize Disponível em: http://customize-pon.apps.intelbras.com.br/
Integração com o protocolo TR-069	Produto compatível com o Remotize Disponível em: https://www.intelbras.com/pt-br/plataforma-em-nuvem-remotize
Ambiente de operação	Temperatura de operação: 0 °C ~ 50 °C Umidade de operação 10 ~ 90%
Fonte de alimentação	Entrada: 100-240 V / 50/60 Hz Saída: 12 Vdc / 1,5 A Consumo: 18 W
Interfaces GPON	1 conector SC/APC em conformidade com ITU-T G.984 Sistema óptico classe B+ Receptor APD e transmissor DFB GPON Tx » 1.244 Gbps upstream (transmissor), comprimento de onda de 1.310 nm » Potência do sinal 0,5 a 5,0 dBm GPON Rx » 2.488 Gbps downstream (receptor), comprimento de onda de 1.490 nm » Sensibilidade de recepção máxima: -7 dBm » Sensibilidade de recepção mínima: -27 dBm
Interfaces EPON	2 portas Gigabit Ethernet (10/100/1000) Em conformidade com as especificações IEEE 802.3 Auto MDI/MDIX Auto negociação
Interfaces Ethernet	2 portas Gigabit Ethernet (10/100/1000) Em conformidade com as especificações IEEE 802.3 Auto MDI/MDIX Auto negociação
Interface wireless	Chipsets: RTL8812FR-CG e RTL8192FR-CG Quatro antenas externas Compatível com IEEE 802.11b/g/n/ac

Hardware	<p>Chipset RTL9607C-VA6-CG Memória FLASH: 256 Mb Memória SDRAM: 256 Mb</p>
Padrões suportados	<p>Compatível com ITU-T G.984 Compatível com IEEE 802.3 Ethernet Compatível com IEEE 802.1q/p VLANs Compatível com IEEE 802.3u Fast Ethernet Compatível com IEEE 802.3ab 1000BASE-T</p>
Protocolos suportados	<ul style="list-style-type: none"> » ITU-T G.984 (GPON) » 32 T-CONTS por dispositivo » 128 GEM Ports por dispositivo » Ativação com descobrimento automático de SN e senha em conformidade com ITU-T G.984.3 » Decodificação AES-128 com geração de chave e comutação » FEC (Forward Error Correction) » Suporte a Multicast GEM Port » Mapeamento de GEM Ports em T-CONTS com programação baseada em fila de prioridade QoS » Compatível com IEEE 802.3ah (EPON)
Protocolos suportados	<p>Switching</p> <ul style="list-style-type: none"> » 802.3x Flow control » Aprendizado automático de endereços MAC » Suporta até 2 K entradas de endereços MAC para fluxos configurados no modo RG » Autenticação 802.1x » SSH » HTTP » Ethernet bridging/switching por IEEE 802.1D/802.1Q » Traffic shaping – gerenciamento de banda e limitação de velocidade » QoS com suporte a IEEE 802.1p » Quatro classes de tráfego com 802.1p VLANs » VLAN tagging » VLAN switching » Mapeamento de SSID em VLAN » IGMP multicast » IGMP snooping » Suporte a VLAN <p>Roteamento IP e Firewall</p> <ul style="list-style-type: none"> » Cliente PPPoE » NAPT » Encaminhamento de porta (port forwarding) » Servidor DHCP e Cliente DHCP » Servidor DNS

Suporte a wireless	Mu-MiMo 4 Antenas fixas: 5 dBi Potência máxima Tx 25 dBm Número máximo de clientes: 64 Suporte até 8 SSIDs Mapeamento de SSIDs para VLANs: 1:1 WEP, WPA-PSK, WPA2-PSK (AES, TKIP) 802.1x Filtro de endereço MAC Taxa de transmissão em 2,4 GHz: até 300 Mbps, em 5 GHz: até 867 Mbps
Gerenciamento	OMCI Web UI CPE Manager
Emissão de segurança e outros	Anatel

Cuidado: para garantir uma boa ventilação, não obstrua a parte lateral do dispositivo. As WiFibers não devem ser empilhadas.

Soluções integradas (FTTH)



Compatível com a tecnologia InMesh

